



Uniwersytet
Wrocławski

**Wydział Prawa, Administracji
i Ekonomii**
Sekcja Informatyzacji

ul. Uniwersytecka 22-26
50-145 Wrocław
tel. +48 71 375 28 18
fax +48 71 375 27 84
e-mail: si@prawo.uni.wroc.pl
www.prawo.uni.wroc.pl



Wydział Prawa, Administracji i Ekonomii Uniwersytetu Wrocławskiego

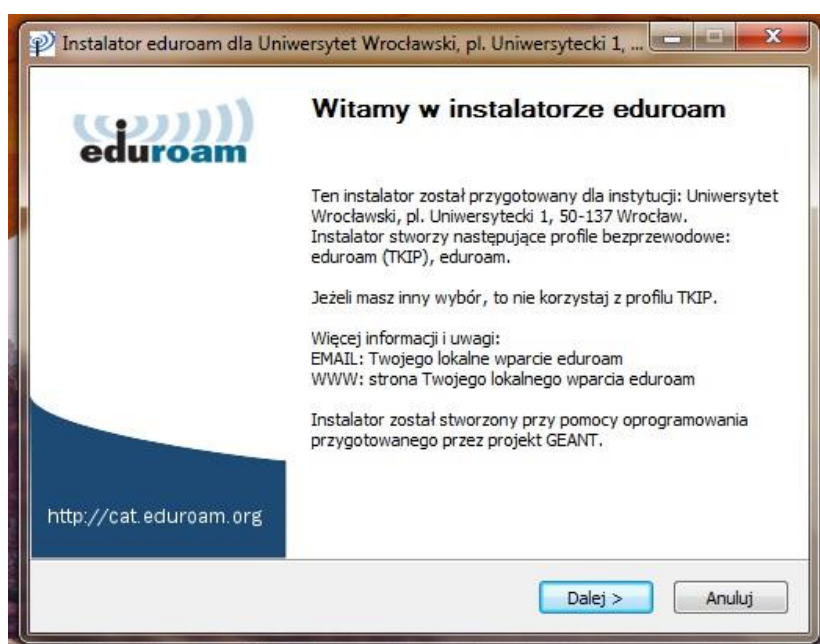
INSTRUKCJA INSTALACJI

Eduroam jest międzynarodowym projektem umożliwiającym korzystanie z jednego loginu i hasła na wielu uczelniach. Korzystanie z sieci **eduroam** wymaga odpowiedniego skonfigurowania urządzenia. Automatyczne konfiguratorzy dla popularnych systemów operacyjnych można pobrać ze strony: <https://cat.eduroam.org/?idp=439&profile=688>.

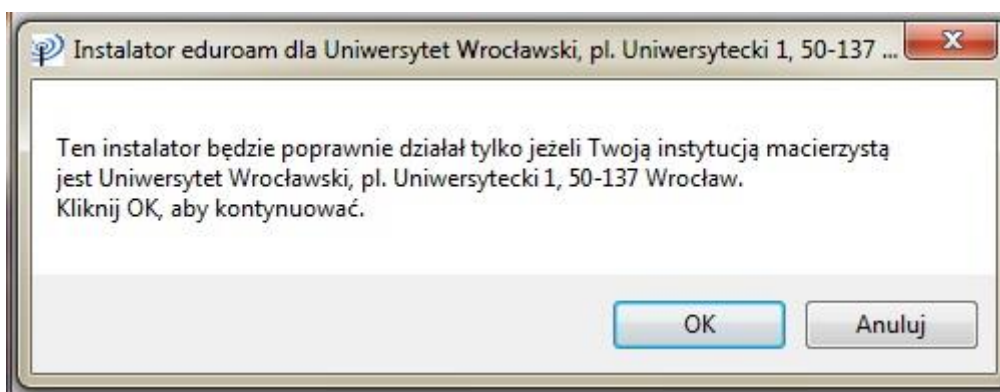


Ważne jest, żeby w opcji WYBRANA INSTYTUCJA pojawiła się nazwa UNIWERSYTET WROCŁAWSKI, PL. UNIWERSYTECKI 1, 50-137 WROCŁAW.

Po pobraniu instalatora należy go uruchomić, pojawi się ekran powitalny gdzie klikamy opcję Dalej >.



W kolejnym kroku należy potwierdzić instytucję macierzystą, którą jest Uniwersytet Wrocławski i kliknąć OK.



Instalator automatycznie zacznie instalować wszystkie potrzebne składniki. Po zakończeniu instalacji pojawi się okienko konfiguracji SecureW2.



W polach wpisujemy dane zgodne z danymi logowania do USOSWEB, a mianowicie:

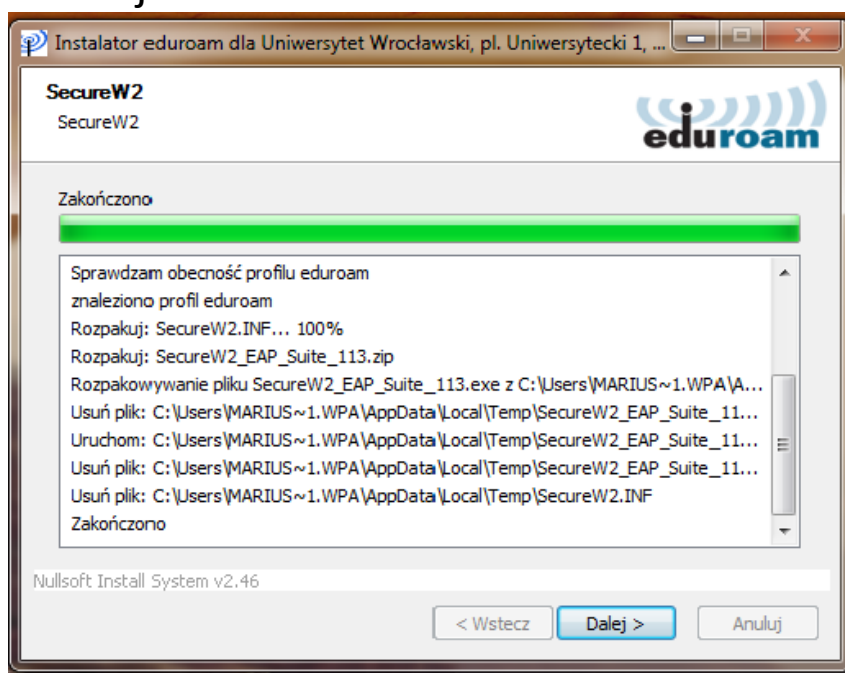
Identyfikator: **login CAS** (taki jak np. do USOSWEB)

Hasło: **hasło CAS** (taki jak np. do USOSWEB)

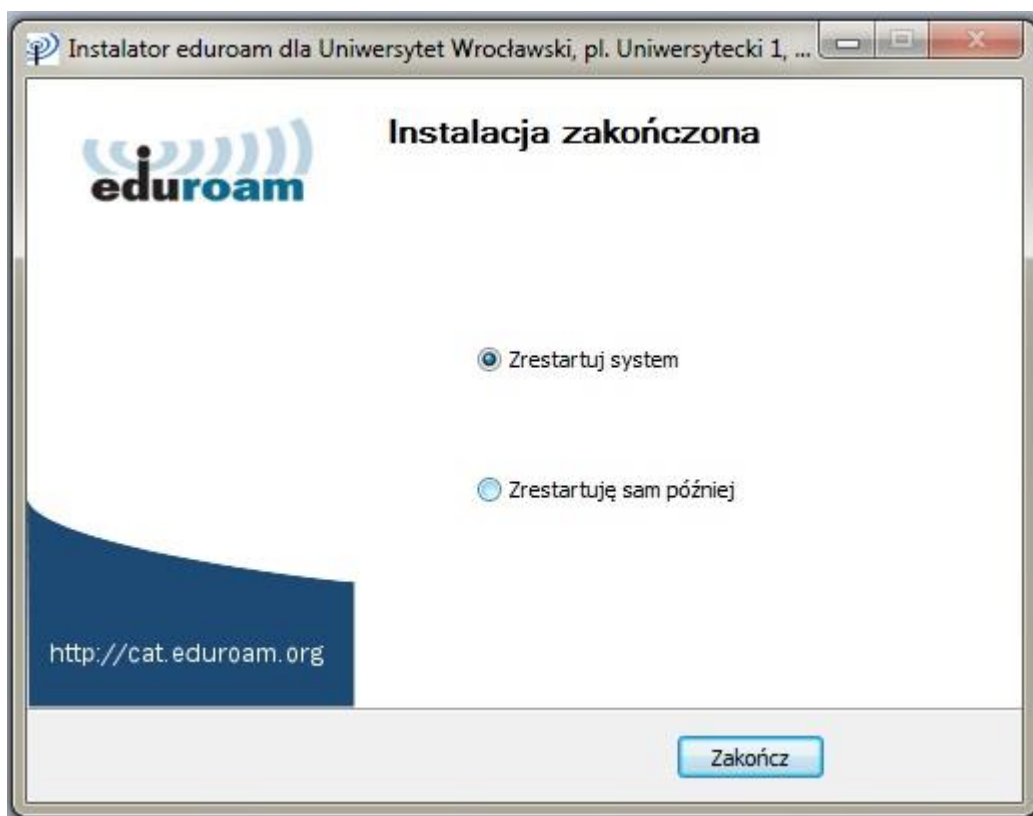
Potwierdź hasło: **hasło CAS** (taki jak np. do USOSWEB)

Domena: **uni.wroc.pl**

Po wpisaniu prawidłowych danych klikamy przycisk OK. Zostaniemy przeniesieni do ekranu, na którym widać zakończenie instalacji i kliknąć przycisk z napisem Dalej >.



Po zakończeniu całego procesu instalator poprosi nas o wykonanie restartu (zalecane).



Klikając zakończ – system zostanie automatycznie zrestartowany. Po ponownym zalogowaniu do komputera i będąc w zasięgu sieci **eduroam** będzie możliwe korzystanie z sieci internetowej.

Po więcej informacji odsyłam do polskiej strony projektu **eduroam** <http://www.eduroam.pl/> lub na stronie <http://cat.eduroam.org/>.

Należy pamiętać, że każda zmiana hasła do USOSWEB powoduje konieczność zmiany konfiguracji dostępu do sieci **eduroam**.